



BC Cancer Agency

CARE + RESEARCH

An agency of the Provincial Health Services Authority



## 什么是结肠镜检查?

结肠镜检查是一项医疗程序，让结肠镜检查师能够通过使用一种称为结肠镜的特殊仪器，查看直肠和结肠的内膜。

结肠镜是一条柔韧的管子，其中一端附有微型摄像头，以便结肠镜检查师能够拍摄结肠的照片和录像。在结肠镜检查期间可能采集组织样本及切除息肉。

## 做好准备

如果您没有完全遵循为您提供的说明，结肠镜检查就可能会取消或需要重做。

结肠镜检查这项医疗程序是否成功，尤其取决于结肠的干净程度。为了清洁结肠，您必须服用肠道准备药。有不同种类的肠道准备药可用。病患协调员在决定最适合您的肠道准备药时，会考虑您的个人健康史。

这种药无需处方即可买到，不过在做这项医疗程序之前至少一个星期，最好打电话确定药房有现货。

在做结肠镜检查这项医疗程序之前七天开始，您也必须在饮食方面做出一些改变。

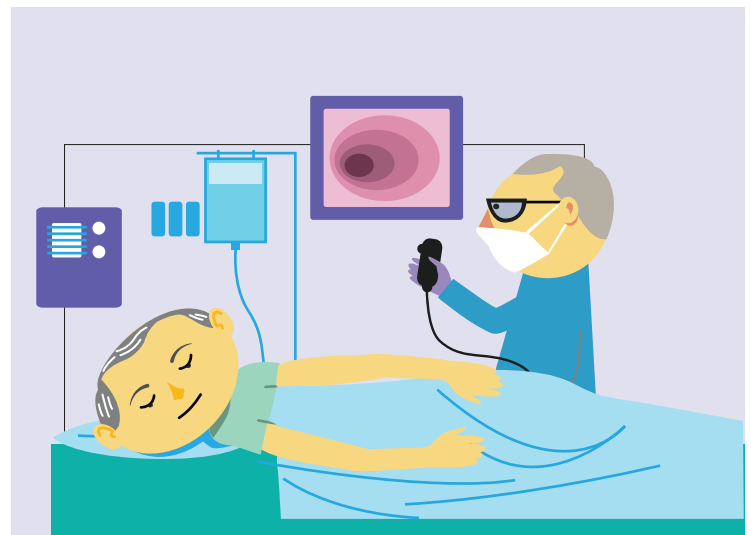
## 关于肠道准备

肠道准备药会引起洗肠腹泻。将会切合您的需要及结肠镜检查的时间安排来制定说明。这种药会令大肠无法吸收水分。一个人一天可能流失三至四公升的水分，因此在结肠镜检查之前的一天喝大量的流质，以补充水分，这是很重要的。脱水令人难受，并可能导致身体衰弱、头昏眼花、头痛及疲倦。

对大部分人来说，这种药会在一至三小时后起作用。如果您的体质敏感，这种药可能会更快起作用。确保您在服食这种药之后不离家！这种药也会使肠道运动活跃，因此大便的酸性将会更高。屁股可能会发痛。可考虑用婴儿湿纸巾代替厕纸、洗几次浅水浴以及涂抹凡士林 (Vaseline) 或锌油膏。

## 有关肠道准备的重要事项:

- 只喝水可能引起血盐水平方面的问题，导致心脏出现问题或癫痫发作。
- 请检查一下自己有无出现不良反应，包括恶心、呕吐、腹胀及头晕。
- 如出现持续呕吐、严重肚痛、大便有血、胸痛及/或昏厥，应就医。
- 请做好准备！如果您没有完全遵循为您提供的说明，结肠镜检查就可能会取消或需要重做。



# 结肠镜检查前注意事项清单



## 7天前

- 到区内药房购买肠道准备药。
- 停用铁质补充剂。

注意: \_\_\_\_\_  
\_\_\_\_\_

## 5天前

- 不可吃籽仁、坚果、玉米、全麦面包及烤麦片 (granola)。

注意: \_\_\_\_\_  
\_\_\_\_\_

## 1天前

- 饮食只能局限于各种各样的清澈流质。不可饮酒。
- 服用肠道准备药。

注意: \_\_\_\_\_  
\_\_\_\_\_

## 清澈流质饮食

您不但要摄取大量的流质，而且还要摄取各种各样的流质，这是很重要的。您必须补充水中没有的电解质。不可喝含有红色或紫色食用色素的流质。



\*不加牛奶或奶精

## 做这项医疗程序的当天

- 携带BC省医疗/服务卡 (BC Care/ Services Card) 及带有照片的身份证件，准时到达。
- 把贵重物品留在家中。
- 不要擦有香味的产品。
- 让一名成人在结肠镜检查后护送您回家及陪伴左右。

注意: \_\_\_\_\_  
\_\_\_\_\_

## 联系我们:

Colon Screening Program  
801-686 West Broadway,  
Vancouver, BC V5Z1G1  
1-800-663-9203  
[www.screeningbc.ca/colon](http://www.screeningbc.ca/colon)