

Qui devrait subir un dépistage du cancer du poumon?

Le dépistage du cancer du poumon est le meilleur choix pour les personnes qui présentent un risque élevé de cancer du poumon et qui ne présentent aucun symptôme. Cela comprend habituellement les personnes suivantes :

- âgées de 55 à 74 ans;
- qui fument ou qui ont déjà fumé par le passé;
- qui ont des antécédents de tabagisme de 20 ans ou plus.

Si vous respectez ces exigences, veuillez appeler le Programme de dépistage du cancer du poumon au 1-877-717-5864 pour effectuer une consultation et une évaluation des risques par téléphone. Si vous fumez actuellement, nous discuterons également au téléphone des ressources pour vous aider à cesser de fumer.



Pourquoi le dépistage du cancer du poumon n'est-il pas recommandé à tout le monde?

Les personnes qui ne respectent pas les exigences de dépistage susmentionnées ne sont généralement pas considérées comme présentant un risque élevé de cancer du poumon. Si vous n'avez pas d'antécédents de tabagisme importants, le dépistage du cancer du poumon pourrait ne pas vous convenir.

Le dépistage ne convient pas non plus aux personnes qui présentent des symptômes du cancer du poumon, notamment :

- une toux persistante ou qui s'aggrave;
- des crachats de sang ou de couleur rouille (crachat ou flegme);
- un essoufflement ou une douleur thoracique toujours ressentie et qui s'aggrave avec une respiration profonde ou de la toux.

Si vous présentez l'un ou l'autre de ces symptômes, veuillez communiquer immédiatement avec votre fournisseur de soins primaires.

Facteurs à considérer :

- Aucun test de dépistage n'est parfait. Votre scintigraphie pulmonaire peut indiquer que vous avez un cancer du poumon lorsqu'aucun cancer n'est présent (faux positif). Un résultat faux positif implique des suivis supplémentaires, parfois une chirurgie, avant de déterminer que vous n'avez pas de cancer. Vous pourriez ressentir davantage de stress et d'anxiété pendant cette période.
- Votre scintigraphie pulmonaire peut également permettre de trouver des cas de cancer qui sont de croissance très lente et ne devraient pas occasionner de problèmes au cours de votre vie. C'est ce qu'on appelle le surdiagnostic et il peut mener à un traitement qui pourrait ne pas vous être bénéfique. Toutefois, au moment du diagnostic, les professionnels de la santé ne disposent d'aucun moyen de savoir si le cancer causera des problèmes sans faire d'autres tests.
- Votre scintigraphie pulmonaire vous exposera à une très petite quantité de radiation, mais les probabilités que vous ayez le cancer par une exposition répétée sont très faibles. Une tomодensitométrie à faible dose (TDMFD) utilise cinq fois moins de radiation qu'une tomодensitométrie régulière et est semblable à ce que vous recevriez de radiation naturelle (rayonnement du ciel et du sol) sur six mois.

Communiquez avec nous

BC Cancer Lung Screening
801-686 West Broadway
Vancouver, BC V5Z 1G1

Téléphone : 1-877-717-5864
Courriel : screening@bccancer.bc.ca
Web : www.screeningbc.ca/lung

Vos renseignements personnels sont recueillis et protégés contre les utilisations et les divulgations non autorisées conformément à la Personal Information Protection Act et, le cas échéant, à la Freedom of Information and Protection of Privacy Act. Ces renseignements peuvent être utilisés et divulgués uniquement conformément à ces lois, et seront utilisés pour la gestion de l'assurance de la qualité et divulgués aux professionnels de la santé qui fournissent des soins ou lorsque la loi l'exige.

Toute question concernant la collecte des renseignements par BC Cancer peut être adressée au directeur des opérations, Dépistage du cancer (adresse : 801 – 686 West Broadway, Vancouver BC V5Z 1G1, web : www.screeningbc.ca ou par courriel : screening@bccancer.bc.ca)

Version: March 2022



Dépistage du cancer du poumon

Pour les personnes qui fument ou qui ont des antécédents de tabagisme

Entamez une démarche positive pour votre santé en subissant un dépistage du cancer du poumon. Le dépistage est facile, efficace et indolore.

Le dépistage du cancer du poumon vise à détecter le cancer tôt, lorsque vous ne ressentez aucun symptôme. Lorsque le cancer est détecté tôt, il y a plus d'options de traitement et de meilleures chances de succès.

Le dépistage du cancer du poumon consiste à scanner vos poumons à l'aide d'un appareil de tomodensitométrie à faible dose (TDMFD). Le test est gratuit et se déroule dans un hôpital de votre communauté.

Ce que vous devriez savoir

La meilleure façon de réduire votre risque de développer un cancer du poumon est de ne pas fumer et de passer un dépistage.

Le cancer du poumon est la principale cause de décès par cancer en Colombie-Britannique.

Le tabagisme demeure la principale cause du cancer du poumon, ce qui entraîne...

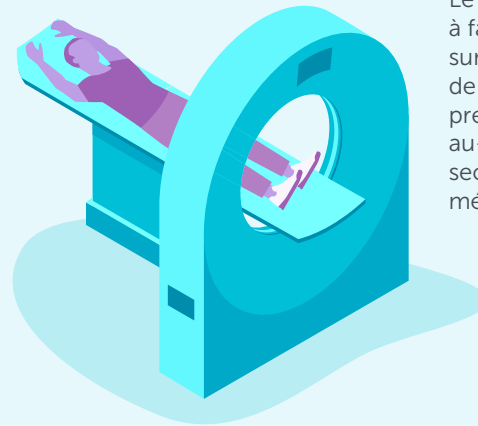
plus de 70 % des décès par cancer du poumon chez les hommes et 55 % des décès par cancer du poumon chez les femmes.



Pourquoi le dépistage du cancer du poumon est-il important?

Le cancer du poumon est l'un des cancers les plus diagnostiqués et la principale cause de décès par cancer en Colombie-Britannique. Le tabagisme demeure la principale cause de cancer du poumon, entraînant plus de 70 % des décès par cancer du poumon chez les hommes et 55 % des décès par cancer du poumon chez les femmes.

Habituellement, les symptômes du cancer du poumon n'apparaissent que lorsque la maladie est déjà à un stade avancé et qu'elle s'est propagée. La détection précoce par le dépistage peut aider à détecter le cancer à ses premiers stades, lorsque le traitement est plus efficace.



À quoi devez-vous vous attendre du dépistage du cancer du poumon?

Le dépistage du cancer du poumon s'effectue à l'aide d'une tomodensitométrie à faible dose des poumons. Au cours de votre scintigraphie, vous serez allongé sur une table et un scanner en forme de beignet qui utilise une petite quantité de radiation prendra des images détaillées de vos poumons. La scintigraphie prend moins de 10 secondes et n'est pas douloureuse. Vous reposerez vos bras au-dessus de votre tête et retiendrez votre respiration pendant quelques secondes au cours de la scintigraphie. Vous n'avez pas besoin de prendre de médicament ou de recevoir des injections pour ce test.

La scintigraphie permet de rechercher des signes de cancer du poumon et d'autres maladies pulmonaires. Il a été démontré que le dépistage précoce augmente de 20 % les chances de survie des personnes atteintes d'un cancer du poumon.

Que se passe-t-il après mon dépistage du cancer du poumon?

Après votre dépistage du cancer du poumon, un radiologue recherche des taches, aussi appelées nodules, sur votre scintigraphie. Ces taches indiquent de petits morceaux de tissu que beaucoup de gens ont. Votre scintigraphie ne peut pas nous dire si ces taches sont des cicatrices, des zones d'inflammation ou un cancer. Vos prochaines étapes sont déterminées par la taille et l'apparence des taches trouvées. Selon vos résultats, on pourrait vous demander de vous soumettre à un nouveau dépistage dans un à deux ans ou de subir d'autres examens, y compris d'autres scintigraphies ou une biopsie pulmonaire.

Cesser de fumer

Il peut être difficile de cesser de fumer. Cependant, cesser de fumer double les avantages du dépistage et améliore considérablement votre santé. Ce geste améliore également les résultats de santé pour d'autres maladies liées au tabac, comme les crises cardiaques, les accidents vasculaires cérébraux et les maladies pulmonaires obstructives chroniques (MPOC). Il existe de nombreuses ressources pour vous aider à cesser de fumer. Nous discuterons de ces ressources avec vous pendant votre consultation dans le cadre du Programme de dépistage du cancer du poumon.