



## 哪些人应该做结肠癌筛查?

一般来说, 建议年龄介于50至74岁的每个人都进行结肠筛查。您应该采用哪种筛查方式取决于您发展成结肠癌的风险是一般还是较大:

### 一般风险 粪便免疫化学检查 (FIT)

每两年采用FIT筛查一次 (大多数人)。

### 较大风险 结肠镜检查

如果您未满74岁且有患腺瘤的个人病史, 建议您每隔三或五年做一次结肠镜检查。

如果您有显著的结肠癌家族史 (包括以下情况), 建议您每隔五年做一次结肠镜检查:

- 一位一级亲属 (父母、兄弟姊妹或子女) 在60岁前确诊患有结肠癌; 或,
- 两位或以上一级亲属确诊患有结肠癌 (无论年龄)。

有结肠癌家族史的人可以在40岁, 或比最年轻的受影响一级亲属的确诊年龄早10岁, 做结肠镜筛查 — 以较早者为准。

## 如果您有曾患结肠癌、溃疡性结肠炎或克隆氏症 (Crohn's disease) 的个人病史应该怎么办?

您应该继续经由您的专科医生或家庭医生取得护理, 因为您有群体筛查模式未能满足的个别需要。

## 关于结肠筛查, 我应该考虑哪些事情?

- 结肠筛查已经证明可减少结肠癌死亡的几率。但是, 没有哪种筛查是完美的, 即使做过筛查, 有些人也还是会死于结肠癌。没有问题的時候, FIT结果也可能为异常。而当存在结肠癌或息肉时, FIT结果也可能为正常。一些息肉和癌症并不出血, 或在检查的当时可能没有出血。
- 筛检可能会导致要做额外的检查, 以确定异常的筛检结果的原因。这并不表示发现了恶性肿瘤。被召回接受额外检查的人士大多数并未患癌。
- 某些恶性肿瘤可能永远都不会造成任何症状或者影响预期寿命或生活质量。然而, 研究显示, 大部分结肠恶性肿瘤是有害的, 结肠癌应该尽早找出及治疗。
- 结肠镜检查可能有风险, 例如出血和肠穿孔, 以及死亡 (很少见)。

## 联系我们

BC Cancer Colon Screening  
801-686 West Broadway  
Vancouver, BC V5Z 1G1

电话: 1-877-702-6566  
电邮: [screening@bccancer.bc.ca](mailto:screening@bccancer.bc.ca)  
网站: [www.screeningbc.ca/colon](http://www.screeningbc.ca/colon)

我们将根据《个人信息保护法》及《信息自由和隐私权保护法》(若适用) 收集您的个人信息, 并予以保护, 以防未经授权的使用和披露。这些信息仅可根据以上法律的规定来使用和披露、用于质量保证管理、向有关医护人员披露或当法律要求时披露。

对于BC省癌症中心的信息收集, 如果您有任何问题, 可向癌症筛检部营运总监提出。(地址: 801 - 686 West Broadway, Vancouver BC V5Z 1G1, 网站: [www.screeningbc.ca](http://www.screeningbc.ca), 或电邮: [screening@bccancer.bc.ca](mailto:screening@bccancer.bc.ca))。

这份小册子也有其他语言版本。要浏览翻译本, 请访问[www.screeningbc.ca](http://www.screeningbc.ca)。

Version: September 2021  
Simplified Chinese



## 结肠筛查

回答有关结肠癌筛查的问题

结肠癌是最常确诊的癌症之一，在不列颠哥伦比亚省每六个人当中就有一个受到影响。

每个50至74岁的人都应该接受结肠癌筛检。

结肠癌筛查可以挽救生命：

- 筛检可以在息肉变成恶性肿瘤之前找到及除去它们，从而预防结肠癌。息肉是可能生长于结肠或直肠内的细小增生，在生长的早期往往并无症状。
- 筛检可以及早找到恶性肿瘤。及早发现癌症，意味着可有更多治疗选择及更佳成果。

结肠癌的筛检测试有两种——粪便免疫化学检查（FIT）及结肠镜检查。跟医生谈谈哪一种检查适合您。

只建议没有呈现结肠癌症状的人士接受筛检。

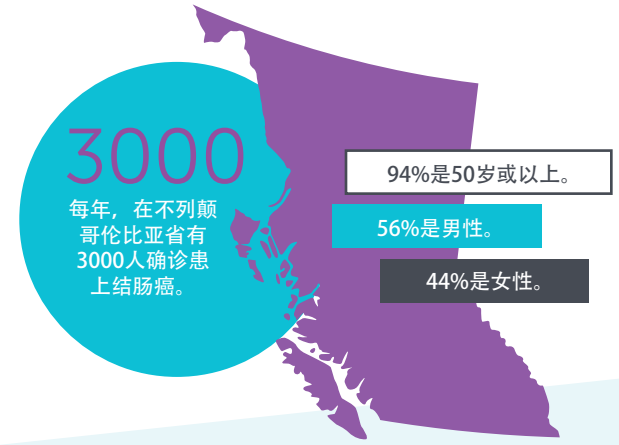
症状可能包括粪便带血、腹痛、大便习惯有变、或体重减轻。如果您呈现这些症状，请向医生咨询有关去接受诊断检测的转介，以确定这些症状的原因。

## BC省癌症中心结肠筛检项目组

您的医护人员在给您开具粪便免疫化学检查（FIT）的申请单或转介您去做结肠镜检查时，会将您注册到BC省癌症中心结肠筛检项目组。

注册到该项目组意味着该项目组将向您邮寄您的FIT结果并跟踪您的筛选进度以确保质量和安全。BC省癌症中心结肠筛检项目组还会通过邮寄信函通知您何时需要再次检查。

# 为什么结肠癌筛检很重要？



## 什么是粪便免疫化学检查(FIT)?

FIT是一种您可以在家里做的检查。它侦测粪便中的血液，而这可能是息肉或早期癌症的迹像。以下是完成这项检查的步骤：

- 1 跟医生谈谈，要求做FIT。如果您符合筛检的条件，医护人员就会给您一份预订免费FIT用品包的表格。
- 2 带预订表格到指定的化验所，拿取您的检查用品包。若想知道化验室名单，可浏览 [www.screeningbc.ca](http://www.screeningbc.ca)。
- 3 照检查用品包里提供的说明，在家里做这项检查。无须做特别预备工作。您可继续照常进食和服药。
- 4 把样本交给化验室。样本必须在检查后的七天内送到化验室。

结肠镜检查是一项医疗程序，医生使用一条附有微型摄像机的柔韧管子，观察直肠和结肠的内膜。在检查期间，医生可能找到及切除大部分息肉和某些恶性肿瘤。

如果您的结果正常，您可以登录 [www.bc.mycarecompass.lifelabs.com](http://www.bc.mycarecompass.lifelabs.com)，通过MyCareCompass获取筛查结果。如果您没有MyCareCompass帐户，您可以在从化验点FIT（粪便免疫化学检查）用品包后的30天内注册一个。除此之外，您还可以联系您的医护人员，索取筛查结果。

如果您的检查结果是不正常的，您将会被转介在您所在社区内做跟进检查。检查结果不正常，并不表示您患了癌症。您社区的医护团队将会跟您谈谈有关您的检查结果，并作出接受跟进测试的建议。如果FIT检查结果异常，通常会建议做结肠镜检查。

## 什么是结肠镜检查?

您如有曾患腺瘤的个人病史，或有曾患结肠癌的显著家族病史，医生可能会直接转介您去接受结肠镜检查。在得到不正常的FIT结果之后，您也可能被转介去接受结肠镜检查。在这两种情况下，您社区内的患者协调员将会和您商讨这项医疗程序。